



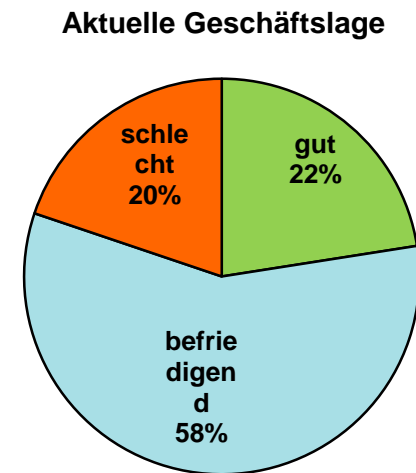
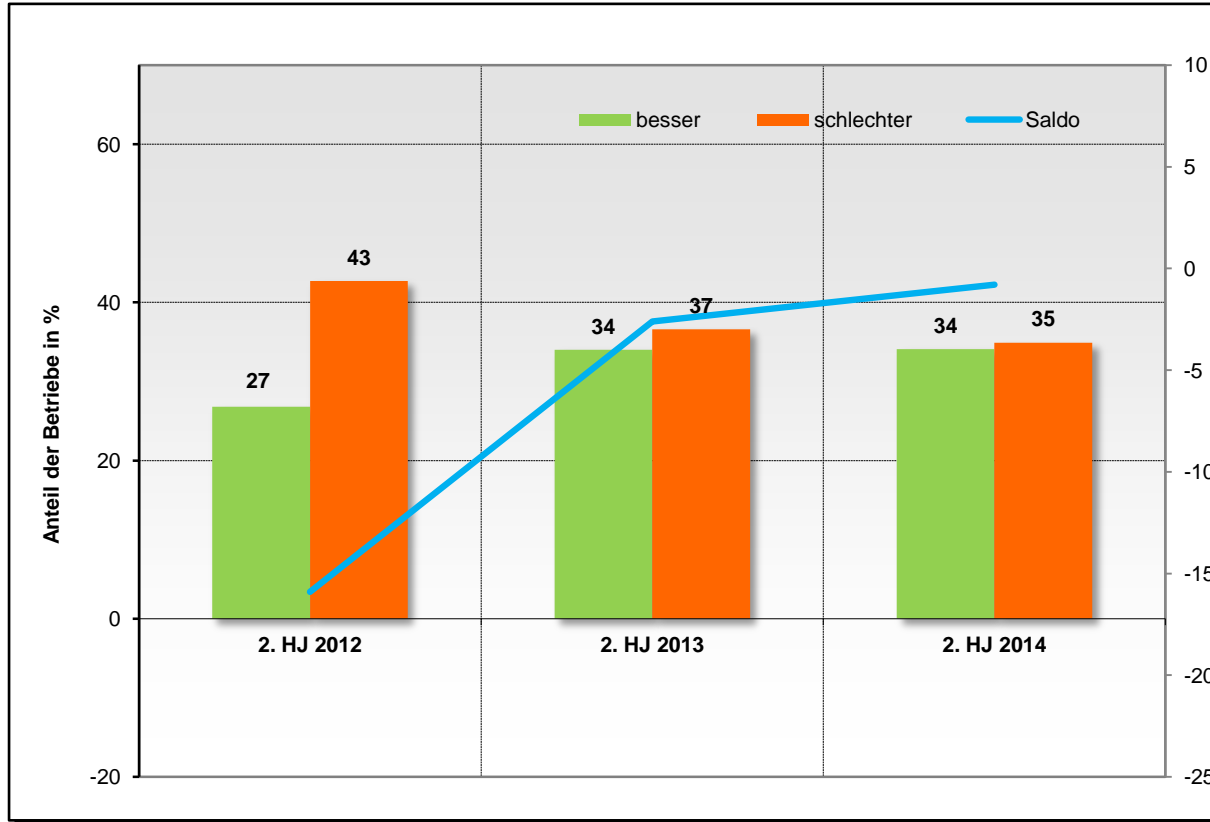
Handelsverband
Nordrhein-Westfalen

Konjunktur-Presskonferenz Handelsverband Nordrhein-Westfalen

29. April 2015, Düsseldorf

www.handelsverband-nrw.de

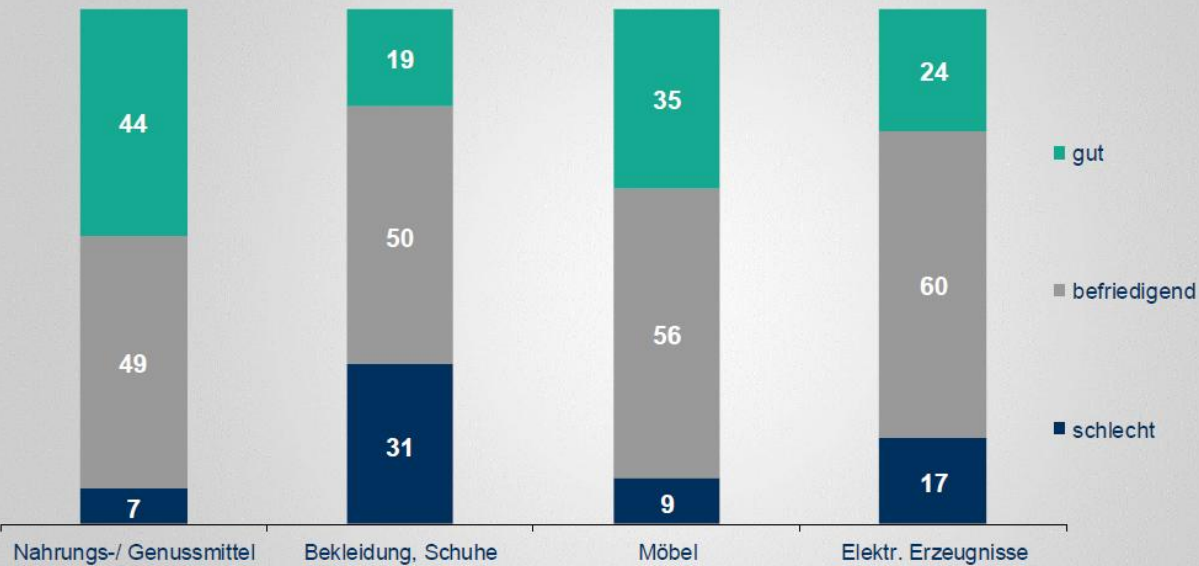
"Wie hat sich die Geschäftslage Ihres Unternehmens im 2. Halbjahr entwickelt ?"
(im Vergleich zum Vorjahreszeitraum)



- **Aktuell schätzen vier von fünf Geschäfte ihre aktuelle Lage als „gut“ oder „befriedigend“ ein.**
- **Das 2. Halbjahr 2014 haben rund zwei Drittel „besser“ oder „vergleichbar mit dem Vorjahr“ abgeschlossen.**
- **Für das 1. Halbjahr 2015 rechnet jeweils ein Viertel mit einer Verbesserung bzw. Verschlechterung.**

Lebensmittel und Möbel besonders optimistisch

Geschäftslage im Frühjahr 2015; ausgewählte Branchen;
in % der Betriebe

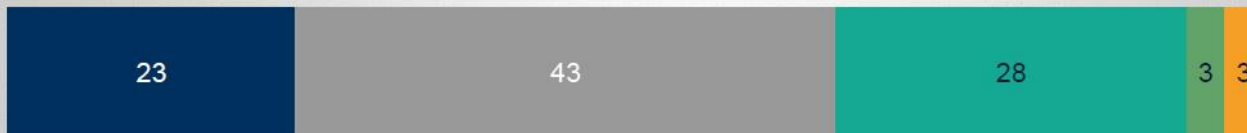


Onlinehandel: zwei Drittel erwarten Umsatzplus

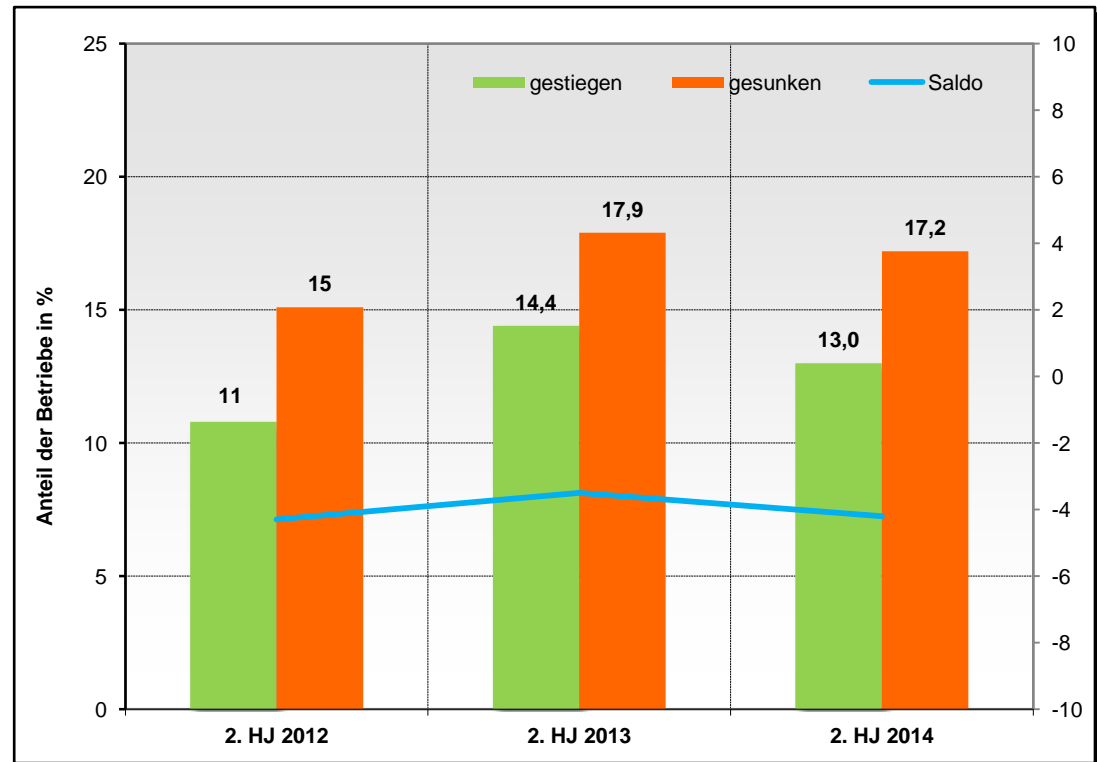
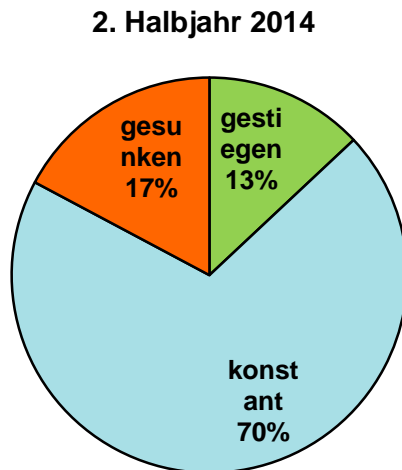
Umsatzerwartungen der Multi-Channel-Händler



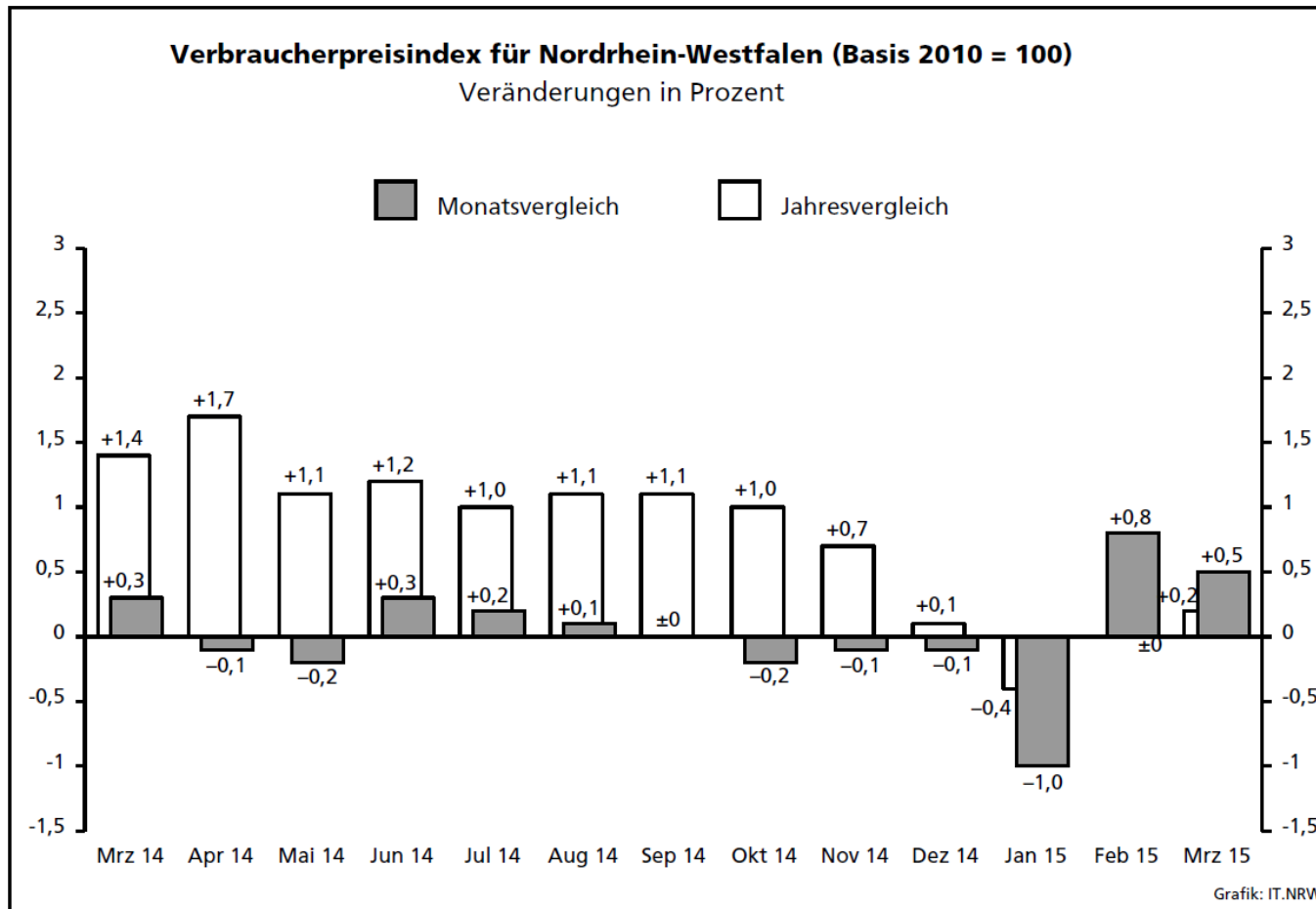
■ deutlich über Vorjahr ■ über Vorjahr ■ auf Vorjahresniveau ■ unter Vorjahr ■ deutlich unter Vorjahresniveau



Wie hat sich die Mitarbeiterzahl in Ihrem Unternehmen im 2. Halbjahr 2014 entwickelt? (Vergleich zum Vorjahr)



- Leicht positiver Trend von 2012 auf 2013 ist zu 2014 wieder abgeflacht.
- Für das 1. Halbjahr 2015 rechnet jedes fünfte Unternehmen mit einer Reduktion der Mitarbeiterzahl.



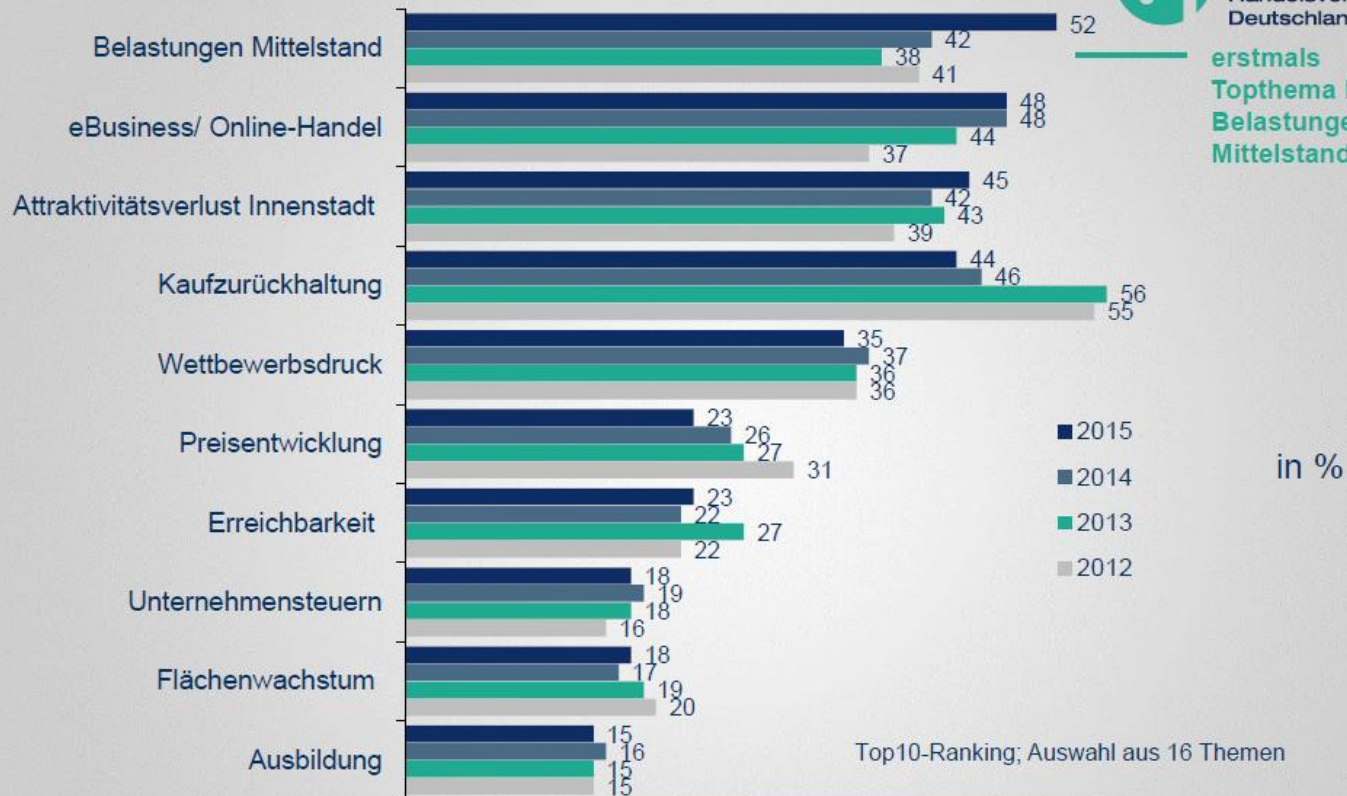
➤ Die Verbraucherpreise weisen seit Monaten eine hohe Stabilität auf.

Was bewegt den Einzelhandel im Frühjahr 2015?

Mittelstand unter Druck Topthemen des Einzelhandels



erstmalig
Topthema Nr.1:
Belastungen
Mittelstand



Quelle: Konjunkturumfrage Frühjahr 2015 – Handelsverband Deutschland (HDE)



Handelsverband
Nordrhein-Westfalen



Konjunktur-Presskonferenz des HV NRW

Herzlichen Dank für Ihre Aufmerksamkeit!

www.handelsverband-nrw.de